

ПОЛЫ ДЛЯ ПИЩЕВЫХ ПРОИЗВОДСТВ MONOPOL POLICRETE



Monopol

О Policrete

Monopol Policrete – представляет из себя качественные высоконаполненные полиуретанцементные покрытия, применяемые в основном для устройства промышленных полов в пищевой промышленности, а также полов для интенсивных нагрузок. Группа Компаний **ТЕХБЕТОН** производитель продукции **Monopol** с 2011 года.

Monopol Policrete – трёхкомпонентные композиции на основе модифицированных полиуретановых смол с минеральным наполнителем. Предназначены для устройства бесшовных износостойких и химстойких покрытий пола.

Применение

Полимерное напольное покрытие наливного типа на полиуретанцементной основе Monopol Policrete применяется на предприятиях пищевой, химической, фармацевтической и других отраслей промышленности, где предъявляются особые требования к помещениям: соответствие санитарным нормам, высокая химическая стойкость материалов, безопасность и прочностью покрытий.

Пищевая промышленность, где применяется Monopol Policrete:

сахарная, кондитерская;
крахмалопаточная, масложировое производство;
мукомольно-крупяная промышленность, хлебопекарни;
молочная и маслосырдельная отрасль;
мясная промышленность;
плодовоощная консервная промышленность;
рыбная промышленность, рыбоперерабатывающая промышленность;
ликёроводочная промышленность и виноделие, пивоварение, производство безалкогольных напитков, фруктовых соков, минеральной воды, линии розлива и консервирования;
табачная промышленность.





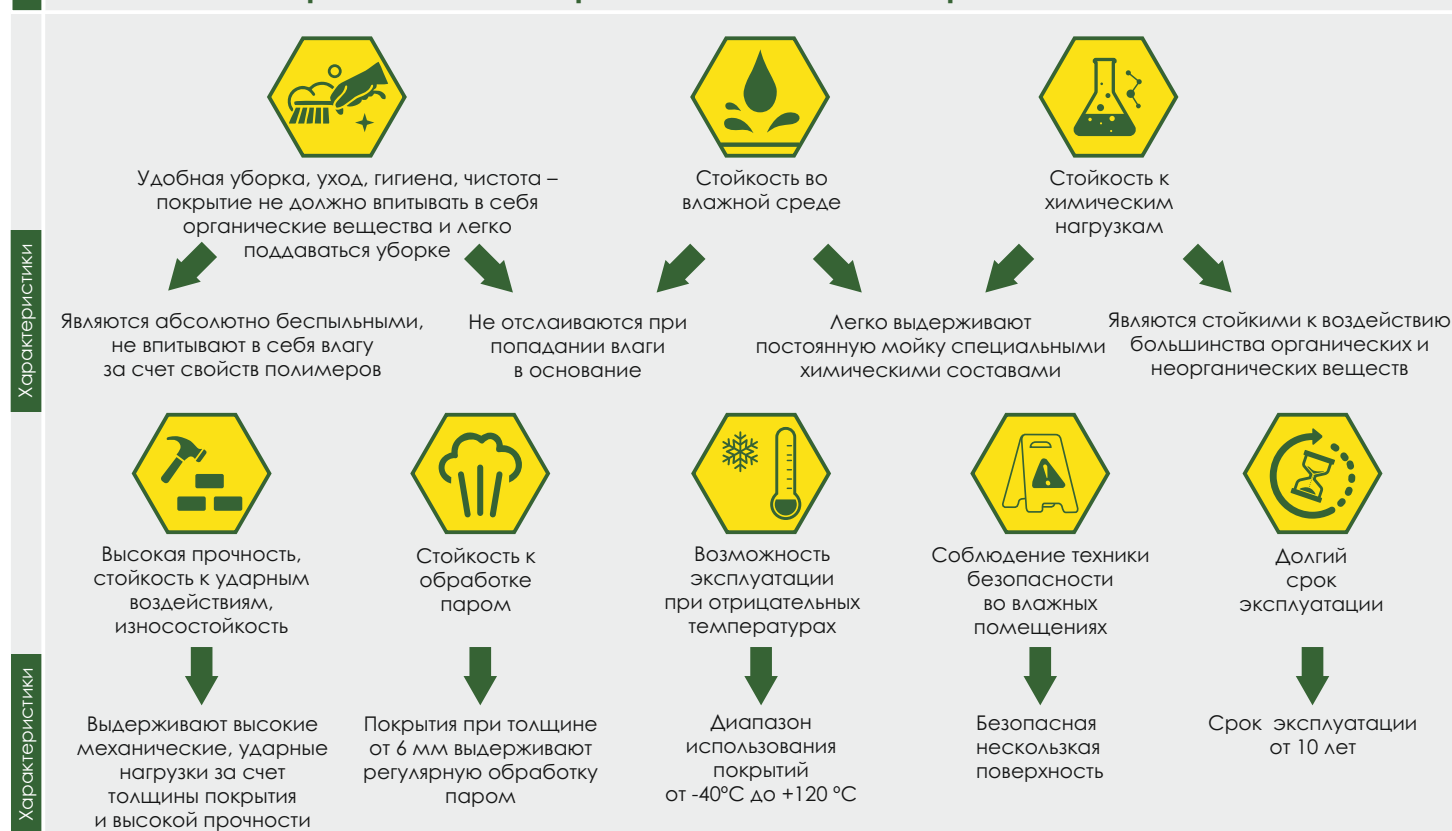
ПРЕИМУЩЕСТВА

«**Monopol Policrete**» долговечные и функциональные напольные покрытия, отличающиеся быстротой и безопасностью их укладки, что возможно благодаря передовым полимерным материалам.

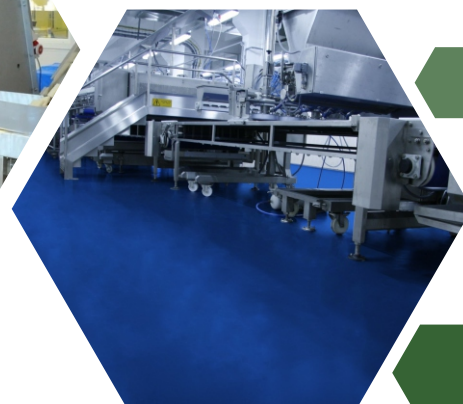
«**Monopol Policrete**» при сопоставимом качестве наша цена выгоднее, т.к. значительно ниже цен аналогичных европейских производителей (BASF, SIKA, MAPEI).

«**Monopol Policrete**» имеет физико-химические характеристики, которые соответствуют нормам и требованиям для пищевых производств.

Требования к покрытиям для пищевой промышленности



Покрытия Monopol Policrete идеально подходят для помещений, в которых располагаются «влажные» и «сухие» цеха для пищевых производств.



ЦВЕТОВЫЕ РЕШЕНИЯ



Широкий цветовой спектр линейки **Monopol Policrete** позволяет подобрать покрытие для реализации самых смелых и ярких дизайнерских решений в оформлении Вашего пространства, сохранить фирменный стиль компании, поддержать корпоративный дух, комфортную рабочую атмосферу и положительный настрой каждого сотрудника.

Цветовые решения **Monopol Policrete**: бежевый, оранжевый, зеленый, красный, серый, синий, желтый и др.

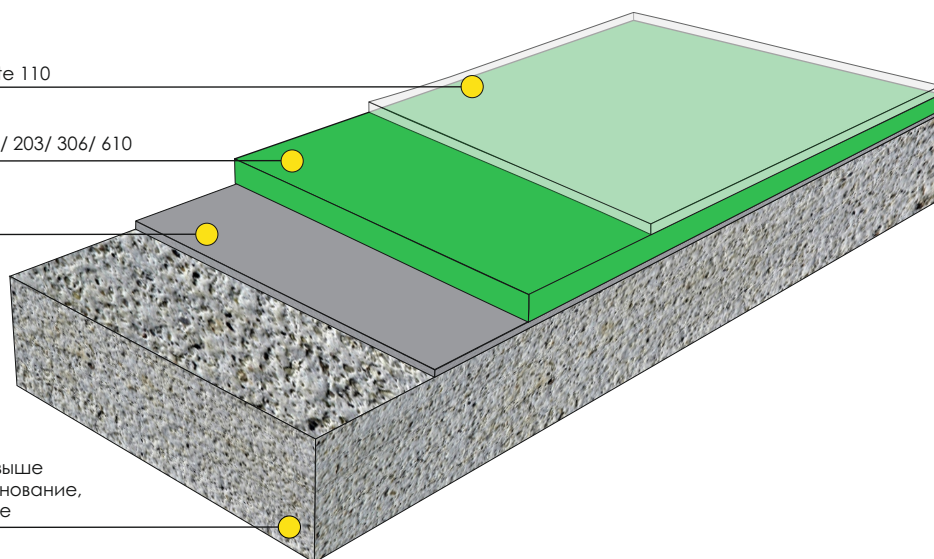
Система полиуретанцементных промышленных полов серии «Monopol Policrete» включает 4 вида износостойких финишных покрытий:

| | POLICRETE 150 | POLICRETE 203 | POLICRETE 306 | POLICRETE 610 |
|---|---|--|--|---|
| Толщина нанесения | 0,5-1,0 мм | 2,0-3,0 мм | 3,0-6,0 мм | 6,0-10,0 мм |
| Температура эксплуатации | от 0°C до +40°C | от -5°C до +40°C | от -15°C до +70°C | от -25°C до +80°C (при толщине 6 мм) от -40°C до +120°C (при толщине 10 мм) |
| Обработка паром | Запрещено | Запрещено | Запрещено | Разрешено |
| Применение | Используется как финишный пол в подсобных помещениях и складских помещениях с неинтенсивными нагрузками | Используется как финишный пол в помещениях с сухой переработкой пищевых продуктов без обработки паром | Используется как финишное покрытие в помещениях с различной переработкой пищевых продуктов без обработки паром | Используется как финишное покрытие в помещениях с мокрой и сухой переработкой пищевых продуктов |
| Устойчивость | Выдерживает химию: моющие средства, кислоты, щелочи, кровь, жир | Выдерживает химию: моющие средства, кислоты, щелочи, кровь, жир | Выдерживает химию: моющие средства, кислоты, щелочи, кровь, жир, горячую воду | Выдерживает химию: моющие средства, кислоты, щелочи, кровь, жир, горячую воду, пар |
| Помещения, в которых возможно применить | <ul style="list-style-type: none"> – Цеха с сухими и умеренно влажными производственными процессами – Гаражи – Складские помещения | <ul style="list-style-type: none"> – Переработка пищевых продуктов – Упаковка кондитерских и других изделий – Складские помещения для хранения пищевых продуктов – Переработка табака – «Мокрые» зоны (продажа мяса и рыбы) сетевых гипермаркетов – Объекты здравоохранения – Помещения с повышенной нагрузкой – при толщине 3 мм | <ul style="list-style-type: none"> – Переработка пищевых продуктов – Упаковка кондитерских и других изделий – Складские помещения для хранения пищевых продуктов – «Мокрые» зоны (продажа мяса и рыбы) сетевых гипермаркетов – Переработка табака | <ul style="list-style-type: none"> – «Мокрые» производства средней интенсивностью воздействия воды и агрессивных жидкостей – Предприятия по переработке мяса и рыбы – Предприятия по изготовлению пищевых полуфабрикатов и готовых блюд – Булочные, пекарни – Молочные заводы и предприятия по переработке молочной продукции – Предприятия по изготовлению безалкогольных напитков и фруктовых соков – Предприятия по производству сахара и кондитерских изделий – Предприятия по переработке овощей и фруктов – Шоколадные и конфетные фабрики – Пивоваренные, винодельческие перегонные заводы. Холодильные и морозильные камеры – Участки по упаковке и расфасовке продукции. Склады и хранилища |
| Примерный расход материалов в системе | <ul style="list-style-type: none"> – Policrete 150 0,8 -1 кг/кв.м. (на 0,5 мм толщины) – Финишный слой Policrete 110 Лак 0,1 кг/кв.м. | <ul style="list-style-type: none"> – Грунтовка Policrete 100 Грунт 0,4 кг/кв.м. – Основной слой Policrete 203 4 кг/кв.м. (на 2 мм толщины) – Финишный слой Policrete 110 0,1 кг/кв.м. | <ul style="list-style-type: none"> – Грунтовка Policrete 100 Грунт 0,4 кг/кв.м. – Основной слой Policrete 306 7,5 кг/кв.м. (на 4 мм толщины) – Финишный слой Policrete 110 0,1 кг/кв.м. | <ul style="list-style-type: none"> – Грунтовка Policrete 100 Грунт 0,4 кг/кв.м. – Основной слой Policrete 610 15 кг/кв.м. (на 6 мм толщины) – Финишный слой Policrete 110 0,1 кг/кв.м. |

Финишный слой лак Monopol Policrete 110

Покрытие пола Monopol Policrete 150/ 203/ 306/ 610

Грунт Monopol Policrete 100



Бетонное основание класса В17,5 и выше или другое цементосодержащее основание, соответствующее классу В17,5 и выше

УХОД ЗА ПОКРЫТИЕМ



Регулярная уборка и обслуживание увеличивают срок службы системы, улучшают внешний вид и делают полы более легкими в очистке.



Монопол

О БРЕНДЕ



Российский бренд **«MONOPOL»** производит продукты для устройства промышленных полов, отвечающие высоким техническим требованиям и проверенные многолетним опытом профессионалов.



«MONOPOL» гарантирует предоставление качественного сертифицированного безопасного материала, соответствующего нормативным документам, действующим на территории Российской Федерации.



Компетентные технические специалисты возьмут на себя решение всех вопросов по консультации, подбору материалов, технологии нанесения для выполнения работ согласно требованиям Вашего проекта.



Единая система работы позволяет осуществлять контроль за качеством каждого этапа работы **«MONOPOL»**: производство, поставка, консультация по проведению технологических работ и предоставление гарантийных обязательств на предоставляемые материалы.

Подробную информацию Вы можете получить у специалистов ГК ТЕХБЕТОН

ФИЛИАЛЬНАЯ СЕТЬ:

- МОСКВА
- КРАСНОДАР
- ПЕРМЬ
- ЧЕЛЯБИНСК
- УФА
- ЕКАТЕРИНБУРГ
- НОВОСИБИРСК
- ИЖЕВСК
- ТЮМЕНЬ
- ОМСК

ЗВОНОК ПО РОССИИ БЕСПЛАТНО

8 (800) 200-50-36

WWW.МОНОПОЛ.РФ